

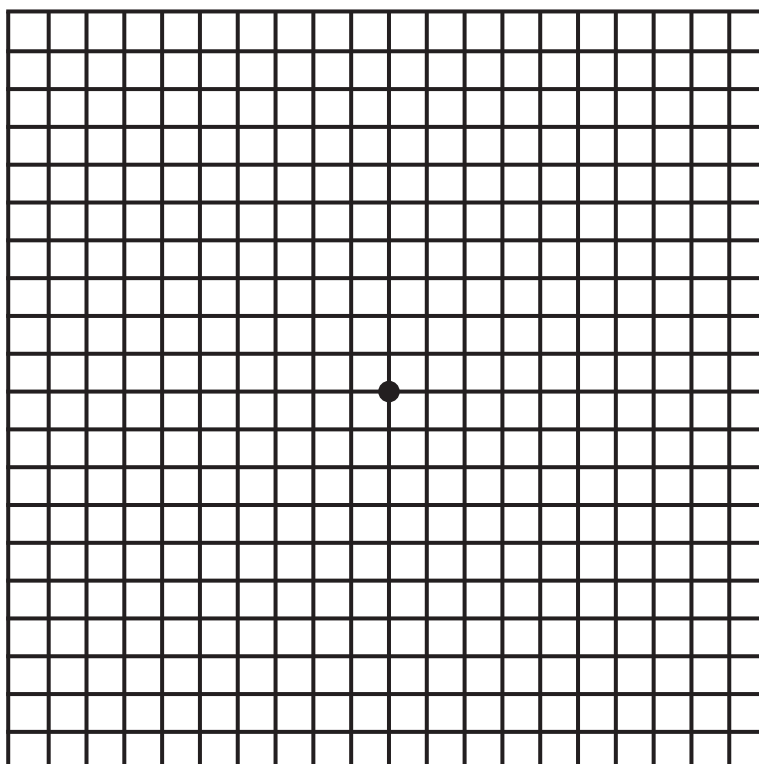
## Ihre Kontrolle mit dem Amsler-Netz

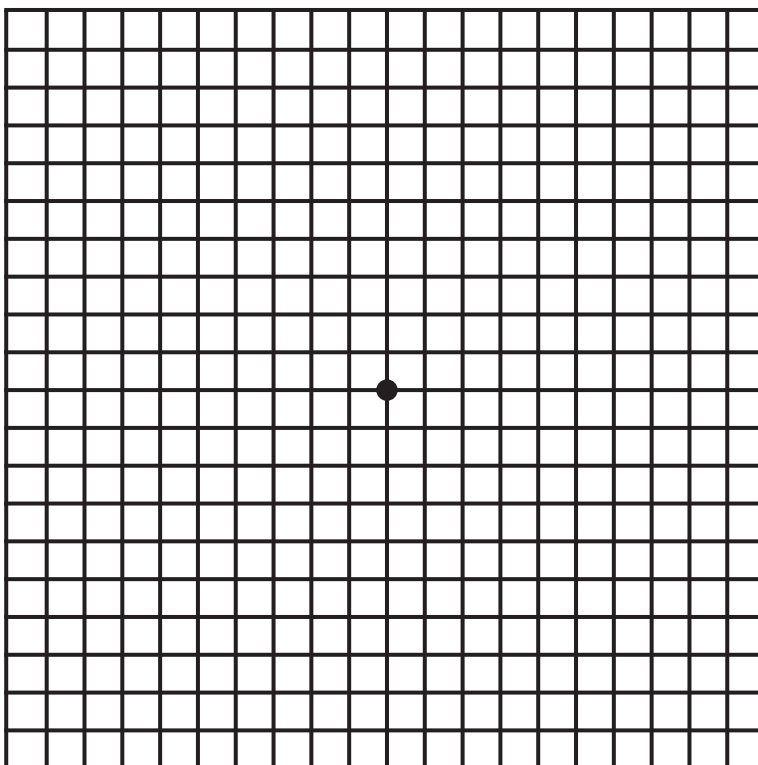
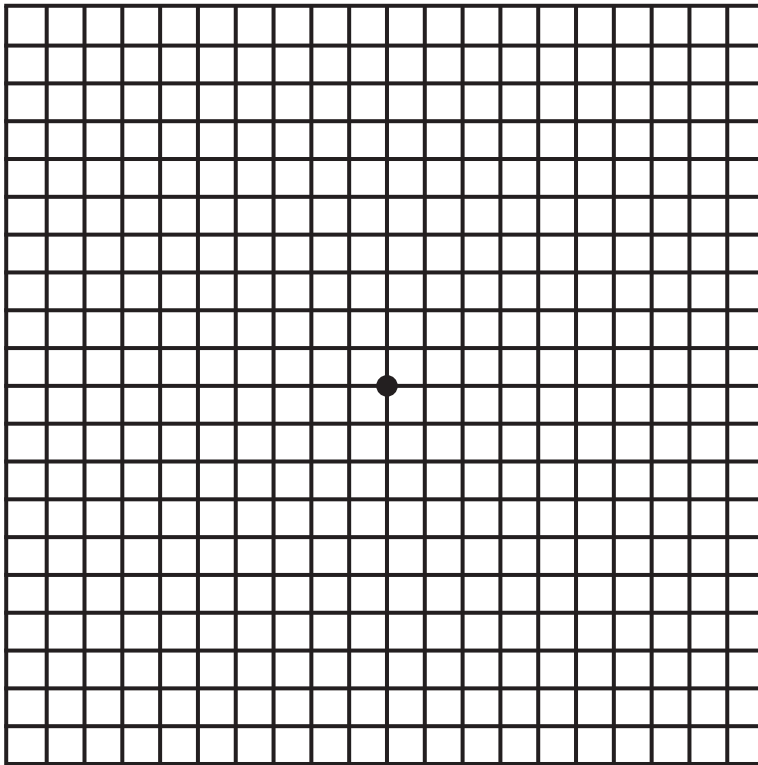
1. Falls Sie Ihre Lesebrille oder Kontaktlinse tragen, benutzen Sie diese.
2. Legen Sie das Amsler-Netz auf eine glatte Unterlage (z.B. Tisch). Das Gitternetz sollte gut und gleichmäßig beleuchtet sein.
3. Decken Sie ein Auge ab (geprüft wird stets nur ein Auge).
4. Fixieren Sie nun streng den Mittelpunkt des Netzes aus 30 cm Entfernung, indem Sie sich über das Gitternetz beugen. Bitte nicht mit dem Kopf wackeln.
5. Zeichnen Sie mit einem Stift die Gitterlinien nach. Halten Sie dabei die Mitte des Gitternetzes fixiert.
6. Wiederholen Sie den Test mit dem anderen Auge (separates Gitter).

## Auswertung:

- Sind Anteile im Amsler-Netz erstmalig verwackelt, verbogen, verzerrt oder fehlen sie ganz? Wenn das zutrifft, sollten Sie möglichst schnell einen Termin bei Ihrem Augenarzt vereinbaren.
- Sofern Sie den Test schon öfter durchgeführt haben, können Sie kontrollieren, ob die unregelmäßigen Bereiche auf dem Netz gleich geblieben sind oder zu- bzw. abgenommen haben. Bei allen Veränderungen sollte der behandelnde Arzt umgehend informiert werden.

Wir wünschen Ihnen gutes Sehen!





Ein Service der